

# ASPECTELE BIOLOGICE ȘI ANATOMICE LA COPII CU OTITA MEDIE RECIDIVANTĂ ȘI PERSISTENTĂ

Ababii Ion, Diacova Svetlana,  
Clinica Pediatrică, Catedra Otorinolaringologie,  
USMF "Nicolae Testemițanu" Chisinau, Moldova.

## INTRODUCERE

Otita medie recidivantă (OMR) și otita medie exsudativă persistentă (OMEP), reprezintă o evoluție a OM, care se formează subclinic, la 25-60% din copii mici, se diagnostică în stadii avansate.

## OBIECTIV

Evidențiere aspectelor biologice și anatomice la copii cu OMR și OMEP

## STUDY DESIGN AND SETTING

**Designul studiului.** Studiu clinic observational prospectiv.  
**Setting.** Clinica pediatrică, Catedra Otorinolaringologie, USMF "Nicolae Testemițanu", Chisinau, Moldova.

## MATERIAL ȘI METODE

**Pacienți și Metode.**  
Monitoringul optic-electroacustic al copiilor (200), aflați în primul an de viață, 100 cu otita medie (OM+), 100 fără otita medie (OM-).

### Aprecierea rezultatelor:

1. tendințelor evolutive (riscul relativ - RR) ale OM
2. analiza particularităților îngrijirii,
3. microflorei faringelui,
4. statusului imun,
5. indicilor antropometrici cefalici, și morfometrici cefalici.

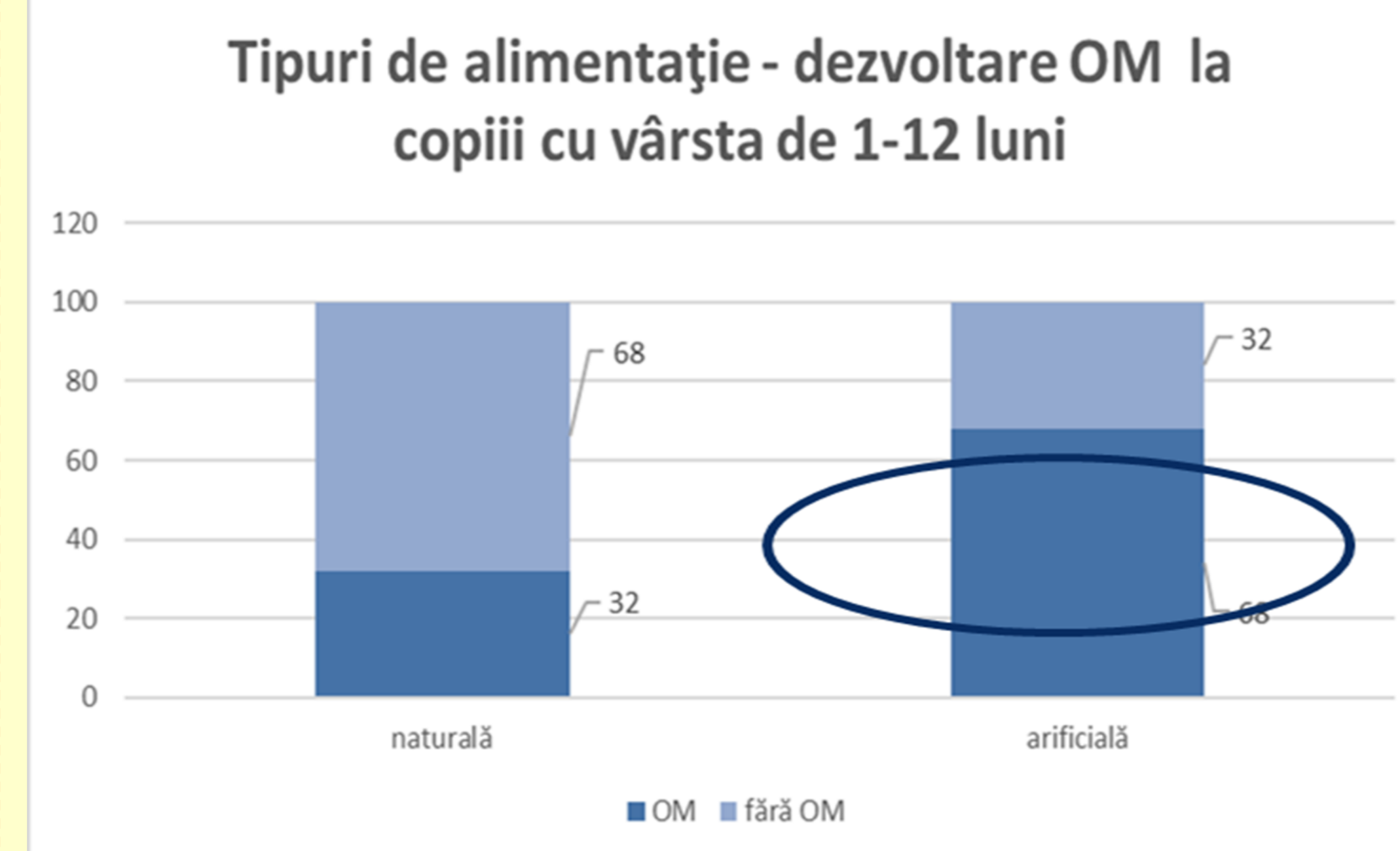
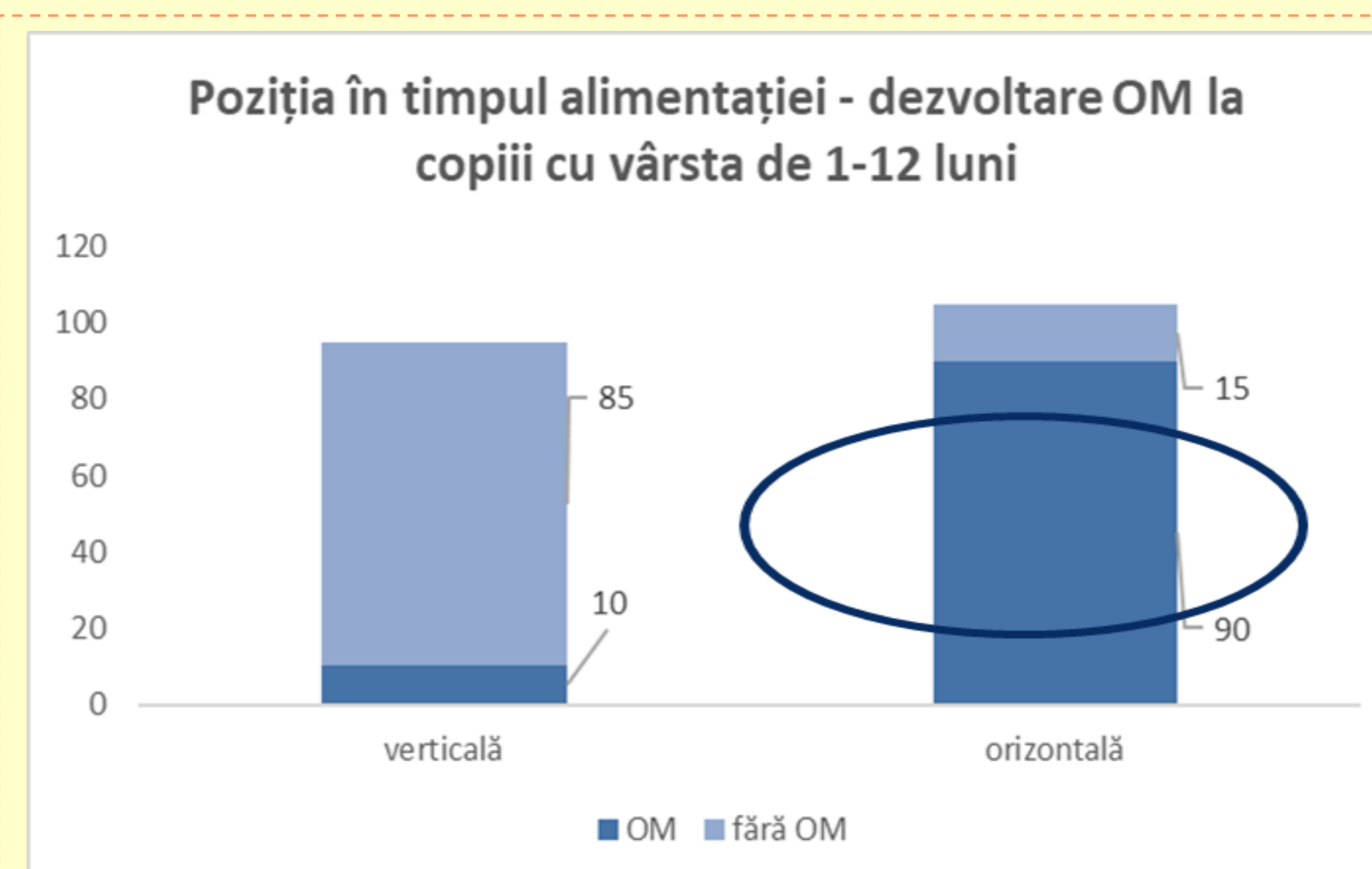
## CONCLUZII

La copii cu OMR și OMEP particularitățile îngrijirii copilului în primul an de viață s-a completat aspecte individuale de creștere anatomice cu formare bazei pentru infectare urechii medii și persistența procesului patologic îndelungat.

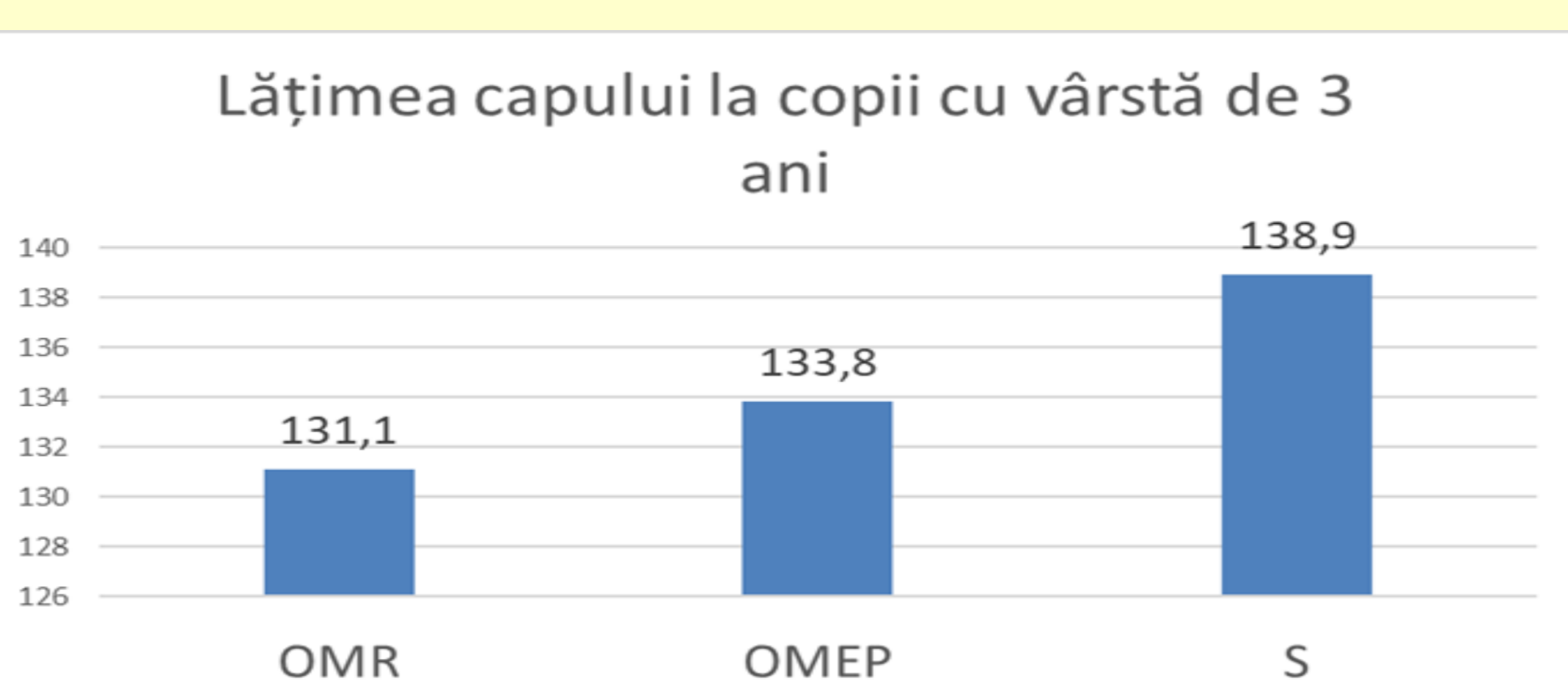
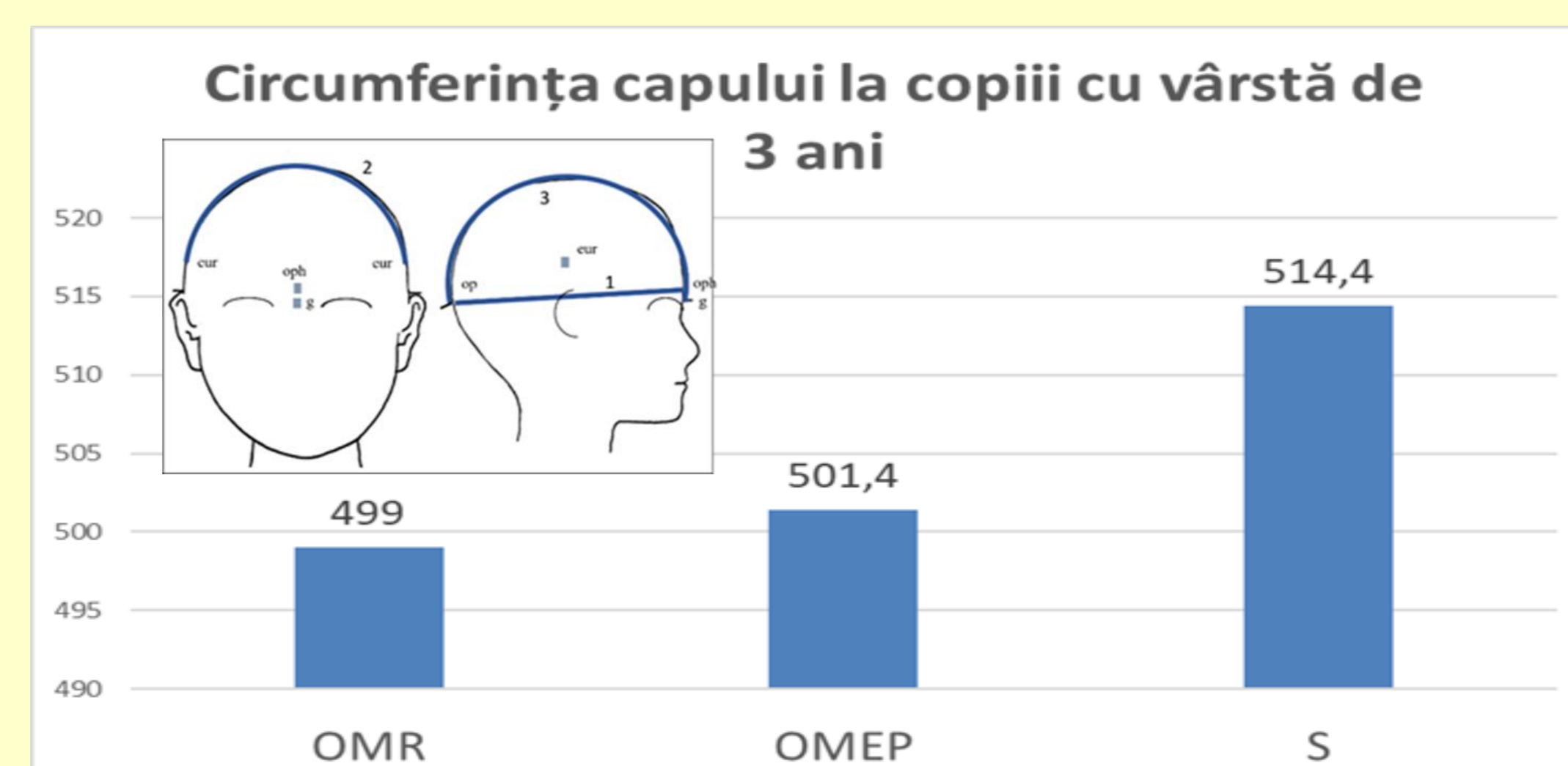
## REZULTATE

Otita medie în primul an de viață s-a dezvoltat mai des (cu RR foarte mare,  $p < 0,0001$ ) la copiii, care au fost caracterizați de:  
➤ poziție orizontală la alimentație - RR 8,1;  
➤ alimentația artificială RR 2,1;  
➤ refluxul GE - RR 5,1;  
➤ purtare Staph Aur în faringe - RR 2,0;  
➤ purtare Staph Aur și GABHS în faringe - 2,4.  
➤ Poziție orizontală a relatat cu OM latentă cu RR 8,8.

### Evoluția OM în funcție de alimentație



### Indicii antropometrici la copiii cu OMR/ OMEP

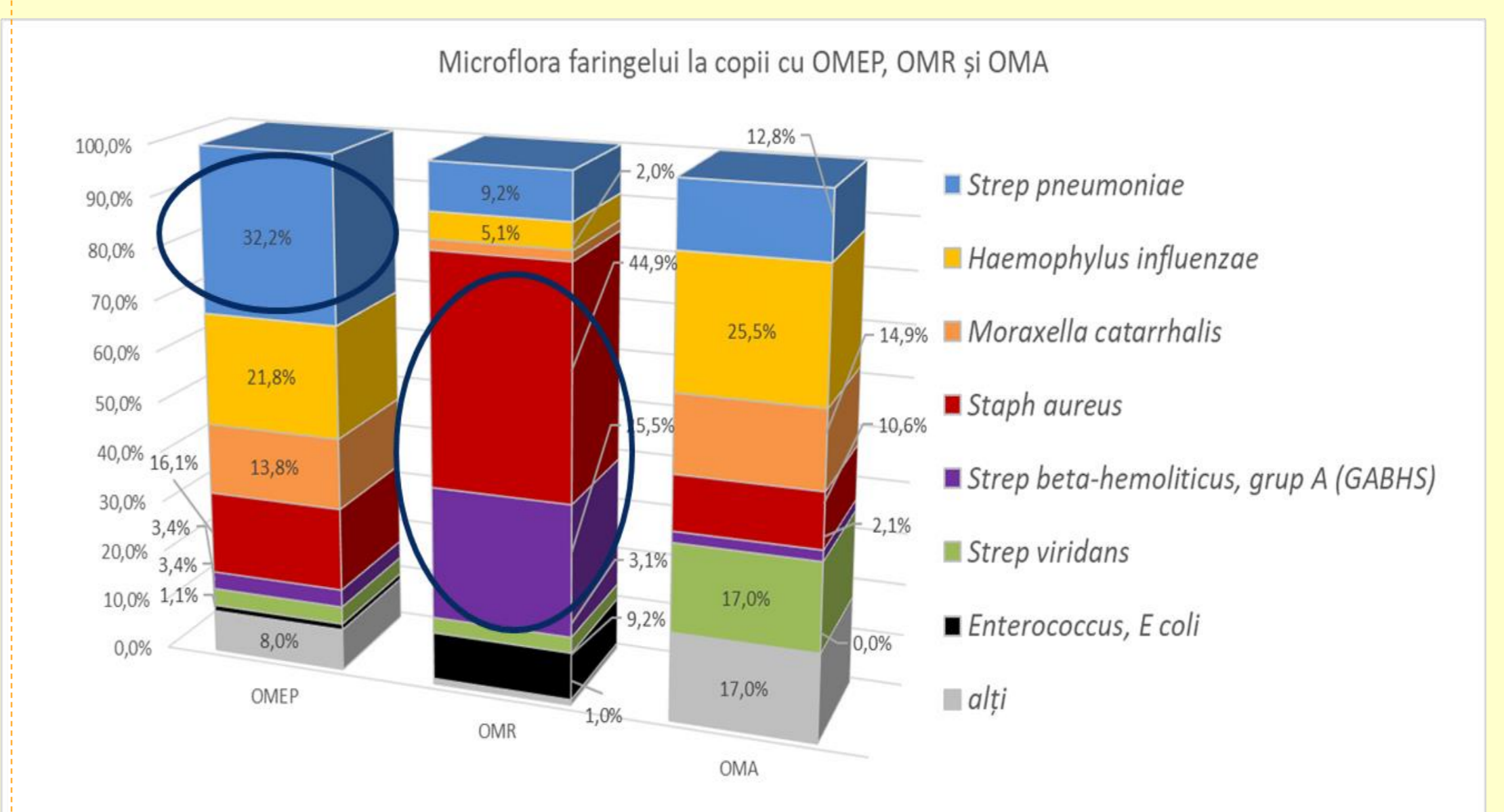
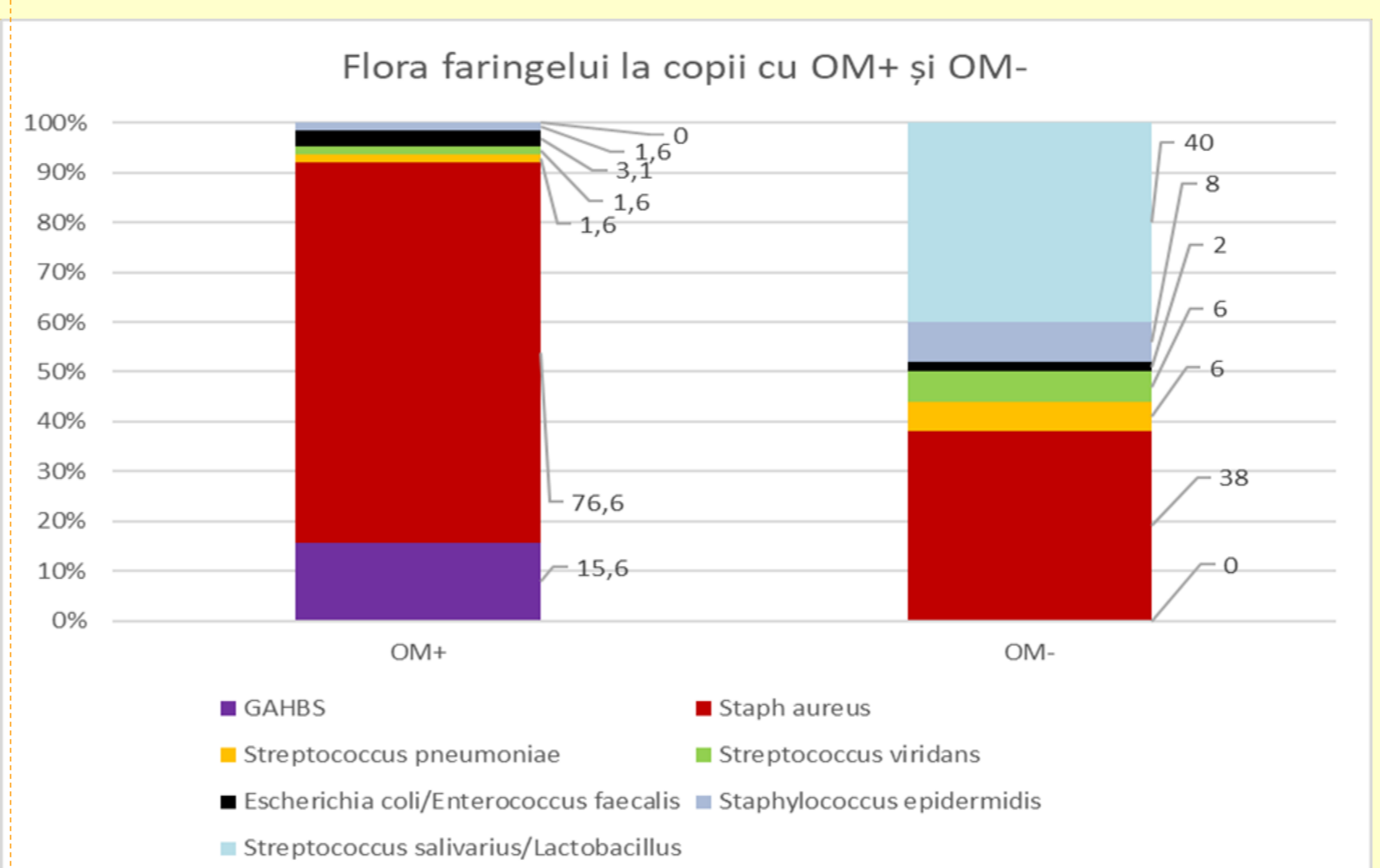


## REZULTATE

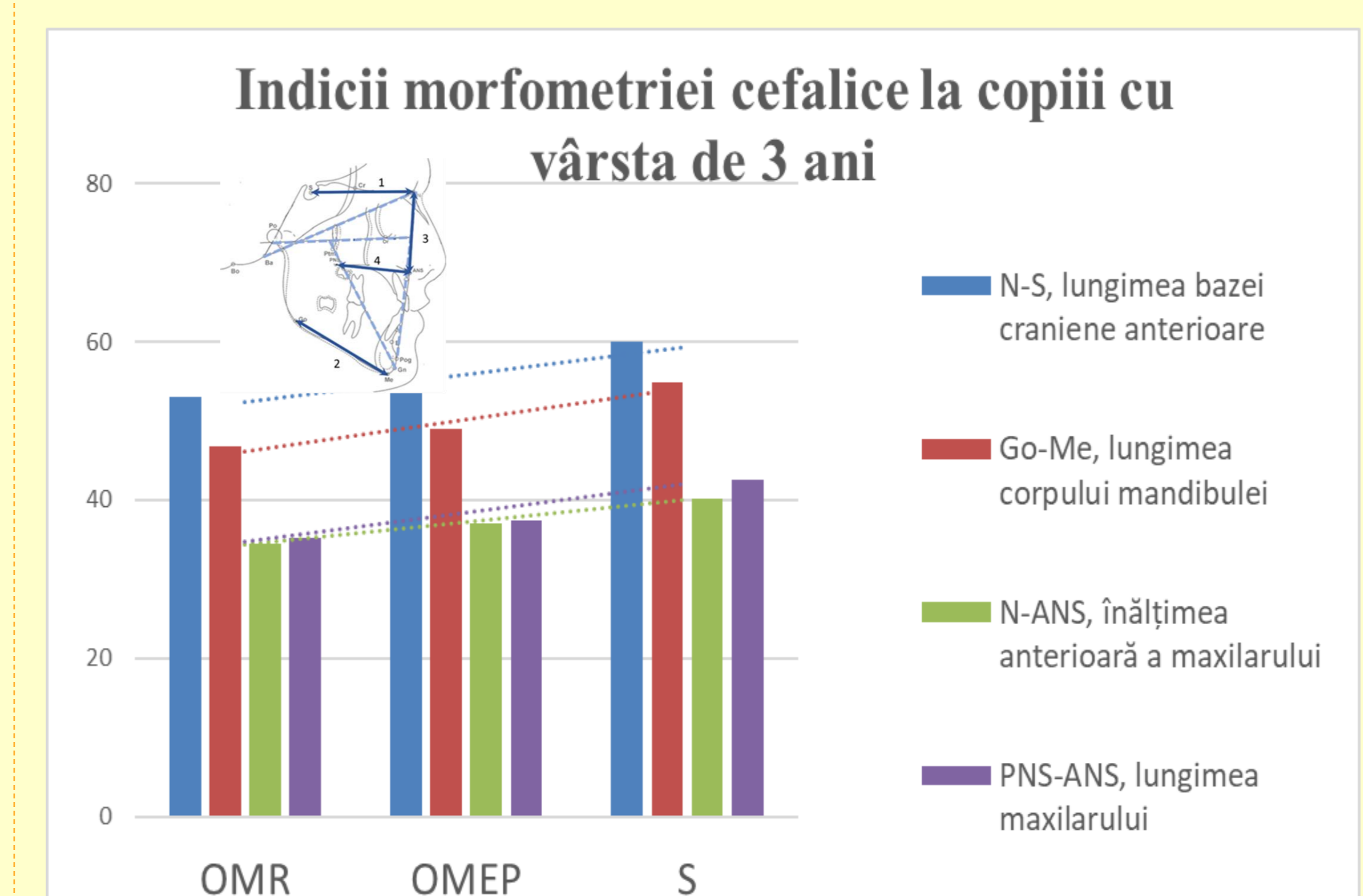
Microflora faringelui a relatat cu forma OM (cu RR foarte mare,  $p < 0,0001$ ):

- Strep pneumoniae - cu OMEP - RR 2,1;
- Staph Aureus și GABHS - cu OMR RR - 6,0.
- Statusul imun la copii de 3 ani cu OMR în remisie și OMEP: mărire Ig E și micșorare limfocitelor T.
- La copiii cu vârstă de 3 ani cu OMR s-a depistat un dezechilibru anatomic relativ cu micșorare indicilor antropometrici și morfometrici cefalici: circumferința maximă și lățimea maximă a capului, lungimea bazei craniene anterioare, corpului mandibulei, maxilarului și înălțimea anterioară a maxilarului.

### Microflora faringelui la copiii OM+



### Indicii morfometrici cefalici la copiii cu OMR/ OMEP



## CONTACTE:

Svetlana Diacova, Clinica ORL Pediatrică, Catedra Otorinolaringologie, [svetlana.diacova@usmf.md](mailto:svetlana.diacova@usmf.md)